

## édito

Nous récoltons enfin les fruits de mois d'efforts pour de nouveau répondre à nos objectifs de service et revenir à des délais de traitement plus courts. Un grand merci à tous nos partenaires pour leur aide ! Nous ne perdons pas de vue l'importance de vous accompagner dans vos missions auprès des Seine-et-Marnais en situation de handicap. La mission partenaires, forte de l'arrivée de Stéphanie Papoz, vous propose de nouveau ses formations et notre site web vous permet dorénavant de communiquer vos actualités. Espérant vous rencontrer nombreux à Hautefeuille en octobre pour le grand rendez-vous des ESMS, je vous souhaite bonne lecture.

*Armelle Rousselot, directrice de la MDPH*



## actus



### Via Trajectoire arrive cet automne en Seine-et-Marne

**L'espace digital sera à la disposition des personnes en situation de handicap et de leurs aidants en octobre.**

Via Trajectoire (VT) leur permettra de consulter les décisions d'orientation prises par la Commission des droits et de l'autonomie des personnes handicapées (CDAPH) et de rechercher des établissements ou services correspondant à ces décisions. L'utilisateur pourra également renseigner son Dossier unique d'admission (DUA) dématérialisé et suivre son traitement.

Cette évolution majeure pour nos publics a nécessité un important travail de fiabilisation des données relatives aux usagers et aux droits ouverts par l'équipe de la MDPH.

Il implique aussi que les établissements médico-sociaux aient mis à jour leurs fiches dans le Répertoire national de l'offre et des ressources (ROR). Si ce n'est pas déjà fait, il est encore temps !

### Vos contacts

- **Concernant un usager ou sa notification :**  
viatrajectoire@mdph77.fr
- **Un problème technique ou un besoin de formation à VT :**  
viatrajectoire@sesan.fr
- **Une autre question :** votre organisme de tutelle

### • MaPrimeAdapt'

Depuis le 1<sup>er</sup> janvier 2024, cette aide finance la réalisation des travaux d'adaptation du logement pour les personnes âgées et celles en situation de handicap, sous conditions. Elle est également accessible aux propriétaires bailleurs.  
<https://france-renov.gouv.fr/aides/maprimeadapt#maprimeadapt>

### • HandiGuide des sports

Le ministère des Sports y référence les structures garantissant un accueil et une offre permettant aux personnes en situation de handicap d'accéder à une pratique sportive adaptée, soit plus de 4000 opportunités à ce jour, dont plus de 80 en Seine-et-Marne.  
[www.handiguide.sports.gouv.fr](http://www.handiguide.sports.gouv.fr)



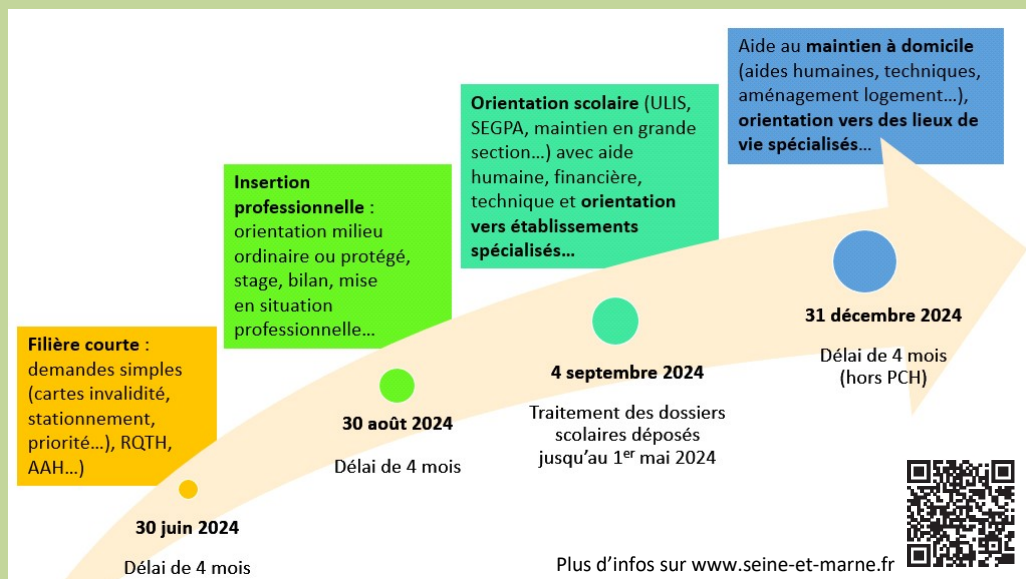
**Plus de 150 personnes ont participé à la Journée départementale de la pair-aidance organisée le 29 mai à Nangis. De nombreux intervenants se sont succédés dont le professeur Yann Le Bossé. Retrouvez sa présentation sur [www.mdp77.fr](http://www.mdp77.fr).**

## Traitement des dossiers : perspectives de retour « dans le flux »

Grâce à plusieurs plans de déstockage, les différentes équipes de la MDPH rattrapent petit à petit le retard accumulé en 2023.

Les temps de traitement des dossiers des usagers par les différentes équipes de la MDPH tendent à se réduire. Le schéma ci-contre illustre cette trajectoire prévisionnelle.

Plus que jamais, il est important que les dossiers soient complets dès le dépôt.



## Rentrée scolaire : les mesures prises pour accompagner les élèves en situation de handicap

### • Traitement des dossiers

Tous les dossiers d'orientation scolaire déposés avant le 30 avril 2024 sont traités prioritairement par la MDPH afin de les notifier d'ici début juillet 2024 pour une affectation dans un établissement avant les vacances scolaires.

Sont concernés :

- les premières demandes d'orientation scolaire,
- les renouvellements en ULIS, UEMA, UEEA, UECA,
- les demandes d'entrée en SEGPA et en EREA,
- les maintiens en grande section de maternelle

La MDPH poursuivra le traitement des dossiers d'orientation scolaire **déposés après le 1<sup>er</sup> mai 2024** durant tout l'été, avec des affectations par l'Education nationale possibles pendant les vacances scolaires d'été et jusqu'à celles de la Toussaint.

### • Transport scolaire adapté

Le droit pour un transport scolaire adapté est maintenu à la rentrée par le Département pour les élèves en dispositif ULIS école, ULIS collège, dont le dossier a été déposé à la MDPH.

### • AESH

Les élèves dont les droits AESH arrivent à échéance le 31 août, et pour lesquels un dépôt de dossier de renouvellement a été confirmé, pourront conserver ce droit à la rentrée jusqu'aux vacances de la Toussaint (soit jusqu'au 18 octobre) en attendant la décision de la CDAPH.



**Stéphanie Papoz**, la nouvelle **chargée de mission partenaires** de la MDPH, anime les formations et représente la MDPH lors de vos événements, en alternance avec Mélanie Chabanis.



Retrouvez et contribuez à l'agenda du handicap en Seine-et-Marne sur [www.mdp77.fr/fr](http://www.mdp77.fr/fr)

> **27 juin**: Olympiades de la santé mentale à Fontainebleau

> **28 août** : Ouverture des Jeux paralympiques

> **3 octobre** : La MDPH sera présente au Forum départemental des ESMS à Hautefeuille

## en savoir +

**MDPH de Seine-et-Marne**  
**Mission partenaires**  
Service Relations aux Usagers  
16 rue de l'Aluminium  
77543 Savigny-le-Temple Cedex



Tél : 01 64 19 16 31  
[partenaires@mdp77.fr](mailto:partenaires@mdp77.fr)  
[www.mdp77.fr/fr/la-mission-partenaires](http://www.mdp77.fr/fr/la-mission-partenaires)  
Sur LinkedIn : @MDPH de Seine-et-Marne